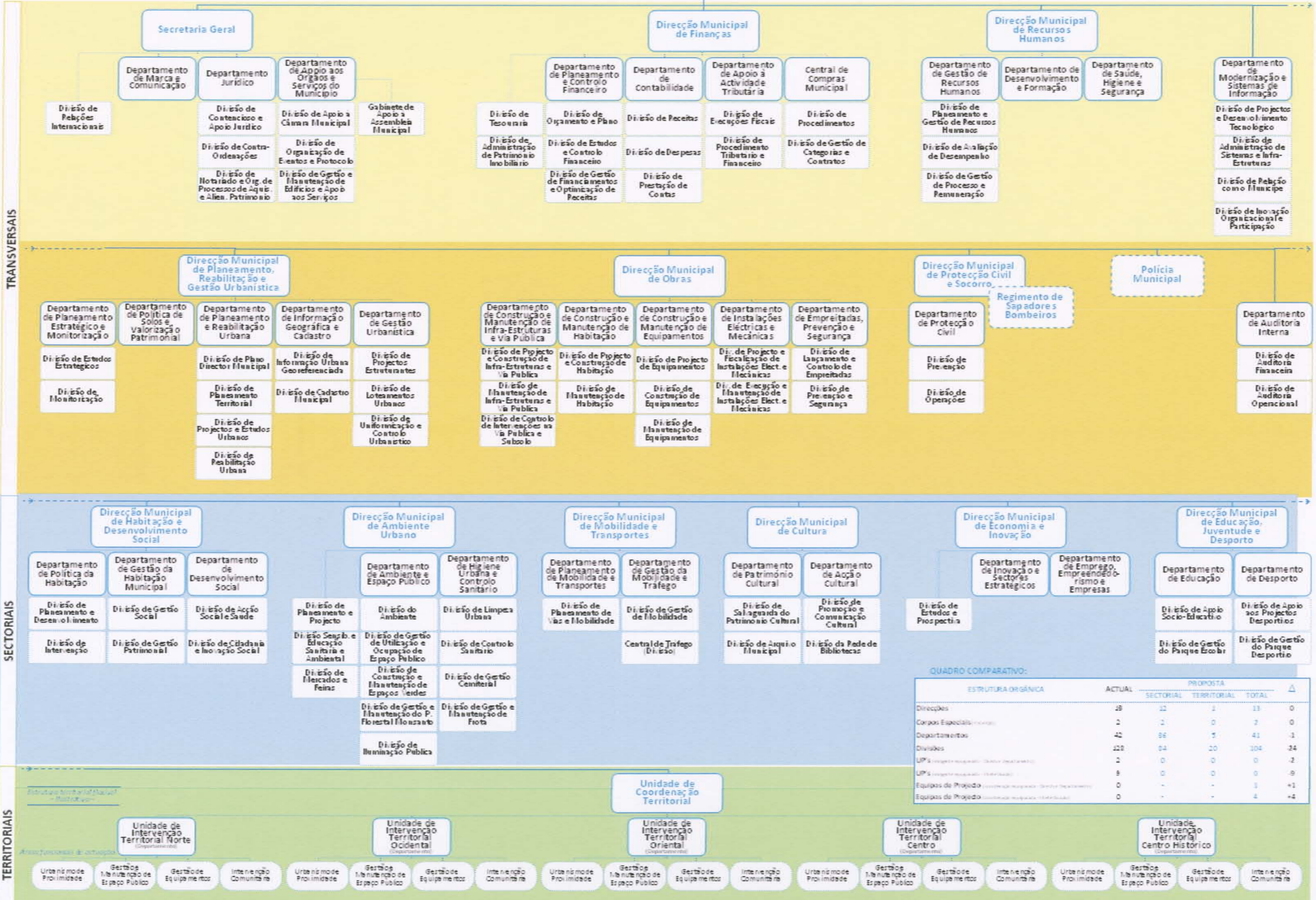


**ORGÂNICA DOS SERVIÇOS DA CML**

**CÂMARA MUNICIPAL DE LISBOA**

**ESTRUTURA FLEXÍVEL – Anexo I**



**QUADRO COMPARATIVO:**

ESTRUTURA ORGÂNICA	ACTUAL	PROPOSTA			Δ
		SECTORIAL	TERRITORIAL	TOTAL	
Direcções	48	22	2	13	0
Corpos Especiais (100%)	2	2	0	2	0
Departamentos	42	66	3	41	-1
Divisões	120	04	20	104	-24
UI's (projetos municipais) - (Gestão de Equipamentos)	2	0	0	0	-2
UI's (projetos municipais) - (Gestão de Espaço Público)	8	0	0	0	-8
Equipes de Projecto (coordenação municipal) - (Gestão de Equipamentos)	0	-	-	1	+1
Equipes de Projecto (coordenação municipal) - (Gestão de Espaço Público)	0	-	-	4	+4



A estrutura flexível da organização interna da Câmara Municipal Territoriais apresenta até 20 unidades organizativas flexíveis, a definir em função das características e especificidades do território abrangido por cada unidade de intervenção territorial.